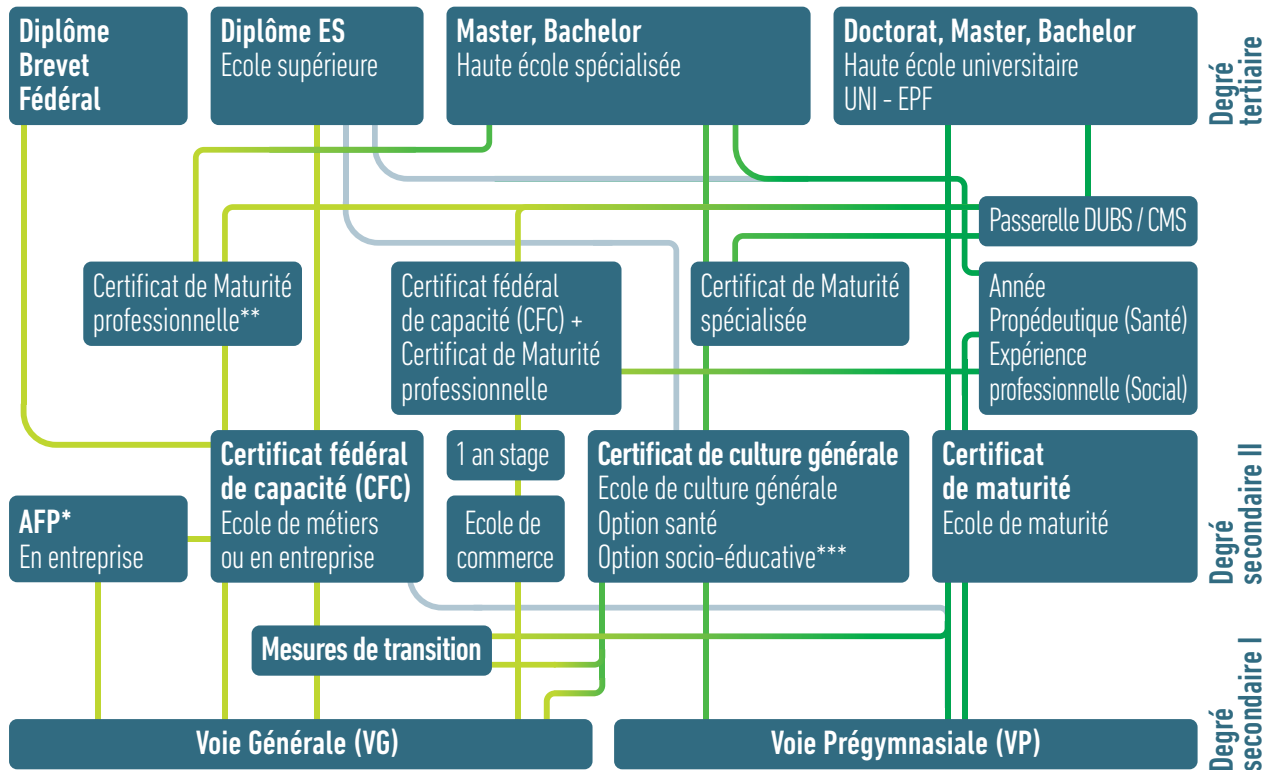


schéma de formation des domaines **santé** · **social**



*Attestation fédérale professionnelle
Aide en soins et accompagnement

**Modèle intégré et/ou modèle post CFC

***CFC Assistant-e socio-éducatif, socio-éducative
+ Maturité professionnelle

AFP En entreprise



- Aide en soins et accompagnement (AFP ASA)

Certificat fédéral de capacité (CFC) Ecole de métiers ou en entreprise



- Assistant-e en soins et santé communautaire



- Assistant-e dentaire
- Bottier, bottière orthopédiste
- Droguiste
- Opticien-ne
- Orthopédiste



- Assistant-e médical-e



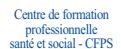
- Assistant-e en pharmacie



- Assistant-e en promotion de l'activité physique et de la santé



- Laborantin-e orientation biologie



- Technicien-ne dentiste



- Assistant-e socio-éducatif, socio-éducative



- Employé-e en économie familiale
- Gestionnaire en intendance

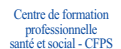
Diplôme ES Ecole supérieure



- Ambulancier, ambulancière



- Ambulancier, ambulancière
- Technicien-ne ambulancier, ambulancière



- Hygiéniste dentaire
- Podologue



- Orthopiste



- Technicien-ne en analyses biomédicales
- Technicien-ne en salle d'opération



- Educateur, éducatrice de l'enfance



- Educateur, éducatrice social-e
- Maître, maîtresse socioprofessionnel-le



- Educateur, éducatrice social-e

Master, Bachelor Haute école spécialisée



- Diététicien-ne
- Sage-femme



- Infirmier, infirmière



- Ostéopathe



- Infirmier, infirmière
- Physiothérapeute
- Sage-femme
- Technicien-ne en radiologie médicale



- Ergothérapeute
- Travailleur, travailleuse social-e
- Orientation Animation socioculturelle
- Orientation Education sociale
- Orientation Service social